

1

Onlineregistrierung über
[www.hs-karlsruhe.de/
erasmus-praktika](http://www.hs-karlsruhe.de/erasmus-praktika)

Upload oder Einreichen der vollständigen
Bewerbungsunterlagen bei KOOR/BEST

2

3

Online-Sprachtest in der Arbeits-
sprache des Praktikums

FERTIG!

Kontakt

Hochschule Karlsruhe – Technik und Wirtschaft
Erasmus-Konsortium KOOR/BEST
Moltkestraße 30
76133 Karlsruhe

0721 925 25 21

koor-praxis-bw@hs-karlsruhe.de

www.hs-karlsruhe.de/erasmus-praktika

www.hs-karlsruhe.de/jobwall

Stand: Oktober 2017



Erasmus+

KOOR
BEST



Koordinierungsstelle für die Praktischen Studiensemester der
Hochschulen für angewandte Wissenschaften in Baden-Württemberg
Baden-Württemberg Partnership for the Exchange of Students, Graduates and Knowledge Transfer

ERASMUS+ Praktikum

Stipendienprogramm für Studierende und Graduierte



Das **Erasmus+ Programm** im Bereich Praktika bietet **finanzielle Unterstützung** für Studierende und Graduierte, die in den teilnehmenden europäischen Ländern ein Praktikum absolvieren. Durch eine Lernvereinbarung (Learning Agreement) wird die Anerkennung der im Ausland erbrachten Leistungen garantiert.

Die Durchführung des Stipendienprogramms für 41 Hochschulen in Baden-Württemberg erfolgt durch **KOOR/BEST**, einer **landesweiten Koordinierungsstelle** mit Sitz an der Hochschule Karlsruhe – Technik und Wirtschaft.

Wer kann gefördert werden?

Studierende aller Fachrichtungen, die an einer der Partnerhochschulen in Baden-Württemberg während der gesamten Praktikumsdauer eingeschrieben sind.

Studierende mit außereuropäischer Staatsbürgerschaft müssen für ihre gesamte Studiendauer an einer teilnehmenden Hochschule immatrikuliert sein.

Absolventen können sich ebenfalls um ein Stipendium bewerben. Fördervoraussetzung ist, dass die Graduierten zum Zeitpunkt ihrer Bewerbung noch an ihrer Heimathochschule immatrikuliert sind. Das Auslandspraktikum kann erst nach der Erbringung aller Studienleistungen angetreten werden und muss innerhalb eines Jahres nach Studienabschluss beendet sein.

Studierende mit Behinderung und Alleinerziehende können einen Antrag auf zusätzliche Fördermittel stellen. Wir beraten Sie gerne persönlich.

Zum **Zeitpunkt der Bewerbung** muss eine Zusage für ein Vollzeitpraktikum vorliegen.

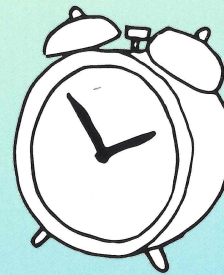
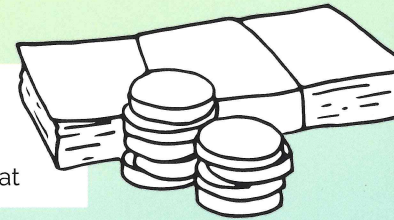
Zielländer

Alle Länder der EU, sowie Island, Liechtenstein, Norwegen, Türkei und Mazedonien



Förderhöhe

Mindestens 300€ / Monat



Förderdauer

60 – 360 Tage

Bewerbungstermin

Die vollständigen Bewerbungsunterlagen müssen KOOR/BEST spätestens einen Monat vor Praktikumsbeginn vorliegen

